



System vzdelávání v období změny

“Zhoršující se psychické zdraví a i výsledky žáků”

“Byrokracií a správou budov přehlcný ředitel”

“Vzdělávací systém, který není finančně udržitelný”

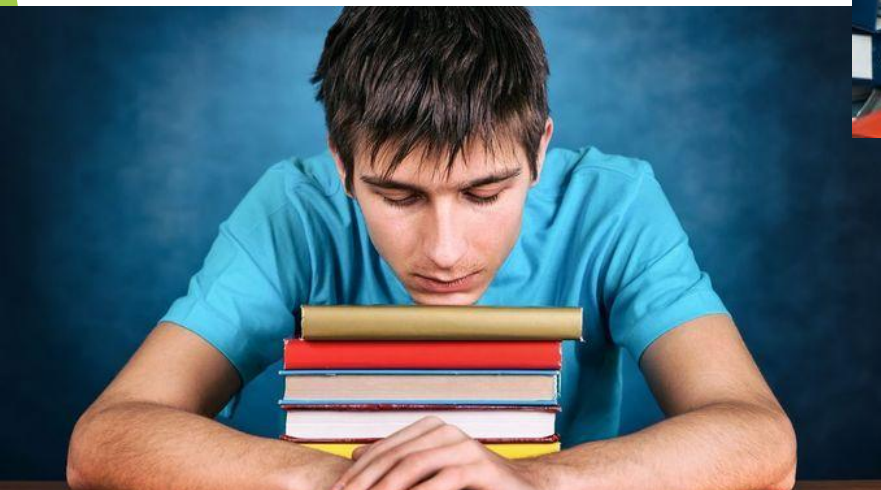


Chceme dotaci na modernizaci učeben

Nemůžeme sehnat fyzikáře

Potřebujeme modernizovat školní kuchyň

Kuchařka: „za ty peníze, to dělat nebudu!“



Česká výprava složená ze zástupců významných organizací působících ve vzdělávání

Partnerství
2030+

MAS

EDUin

Ředitelé a
zástupci škol

Česká rada
dětí a mládeže

Asociace krajských
vzdělávacích
zařízení

SOFA

Poslanecká
sněmovna

Spiralis

Nadační
fond RSJ

Učitelská
platforma

ČŠI



Eduzměna

Nadace České
Spořitelny

NPI

Replug
me

Ředitel naživo,
Učitel naživo

Cílem výjezdu bylo

- ▶ Zjistit, jak funguje estonské a finské školství jako systém
- ▶ Inspirovat se v oblasti řízení školy, wellbeingu a inkluze.
- ▶ Estonsko je na prvních příčkách PISA testů gramotnosti.
- ▶ Finsko je dlouhodobě na prvních příčkách testů PISA



Charakteristika země

Estonsko



- ▶ **Populace:** 1,331 miliónu obyvatel
- ▶ **Rozloha:** 45 339 km²
- ▶ **Počet škol:** cca 600 ZŠ
- ▶ **Počet zřizovatelů:** 79

- ▶ Většina obyvatelstva cca 50% žije v hl. městě Tallinn, další školy se nacházejí ve větších městech Tartu (univerzitní město)
- ▶ V okrajových částech jenom málo škol

Finsko



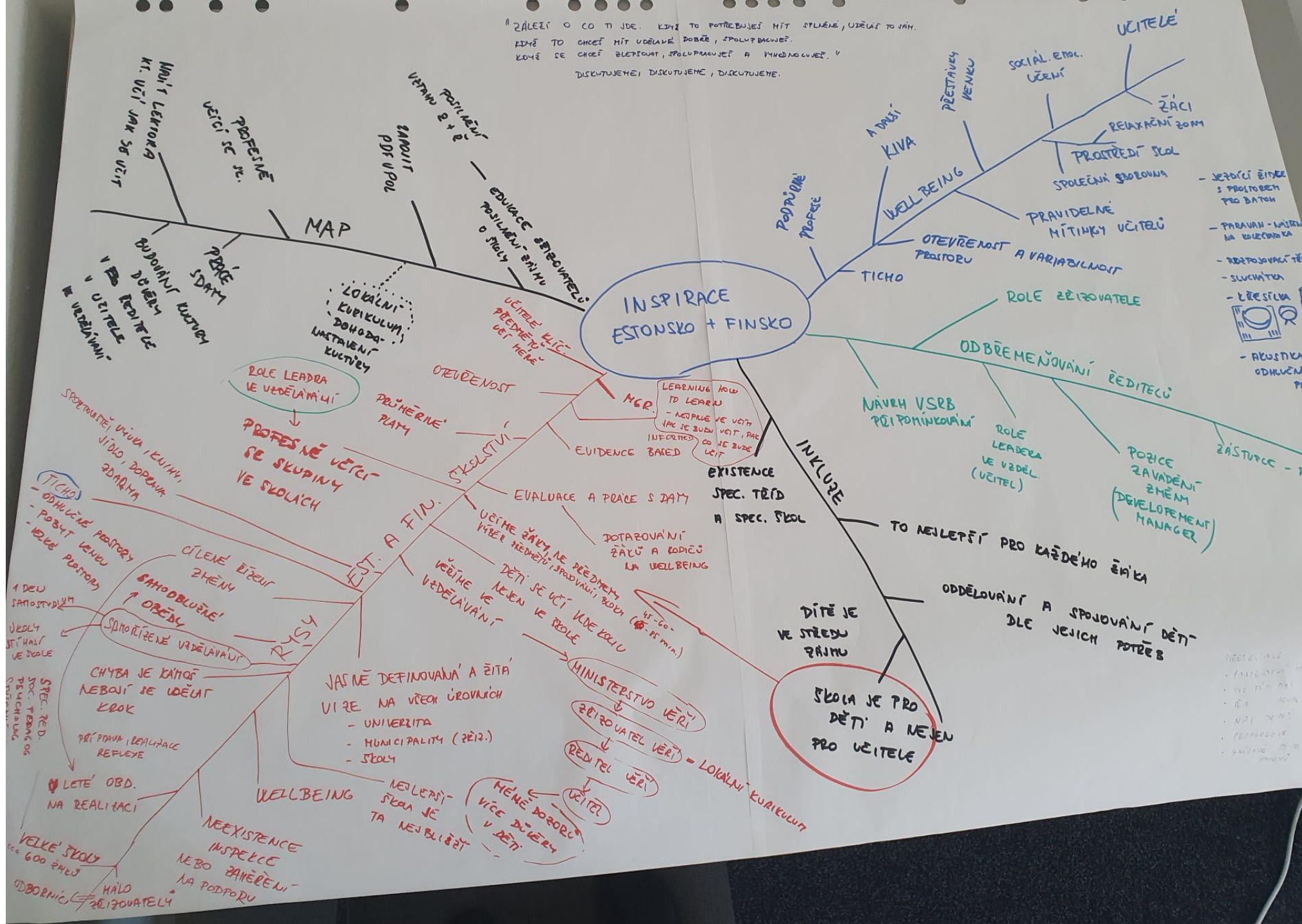
- ▶ **Populace:** 5,541 miliónu obyvatel
- ▶ **Rozloha:** 338 462 km²
- ▶ **Počet škol:** cca 2 000 ZŠ
- ▶ **Počet zřizovatelů:** 311

Česko



- ▶ **Populace:** 10,51 miliónu obyvatel
- ▶ **Rozloha:** 78 867 km²
- ▶ **Počet škol:** 5 200 ZŠ
- ▶ **Počet zřizovatelů:** 6 258

Jak si poradit s množstvím inspirace?



Motto vzdělávání

- ▶ Důvěra
- ▶ Nejlepší škola je ta nejbližší
- ▶ Jasně definovaná a žitá vize na všech úrovních: Univerzita, zřizovatelé, školy
- ▶ Středem zájmu je dítě
- ▶ Zaměření inspekce na podporu.

“Věříme ve vzdělávání.”

Ministerstvo školství

↓
Zřizovatel

↓
Ředitel školy

↓
Učitelé

↓
Žáci

Charakteristika škol

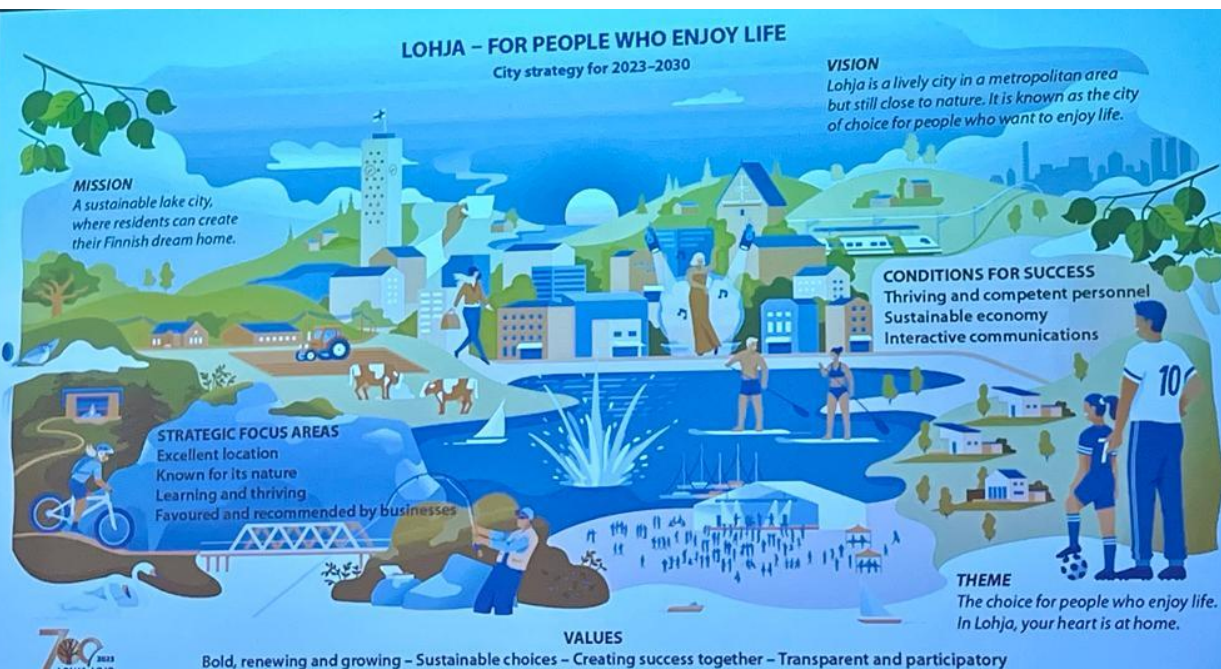
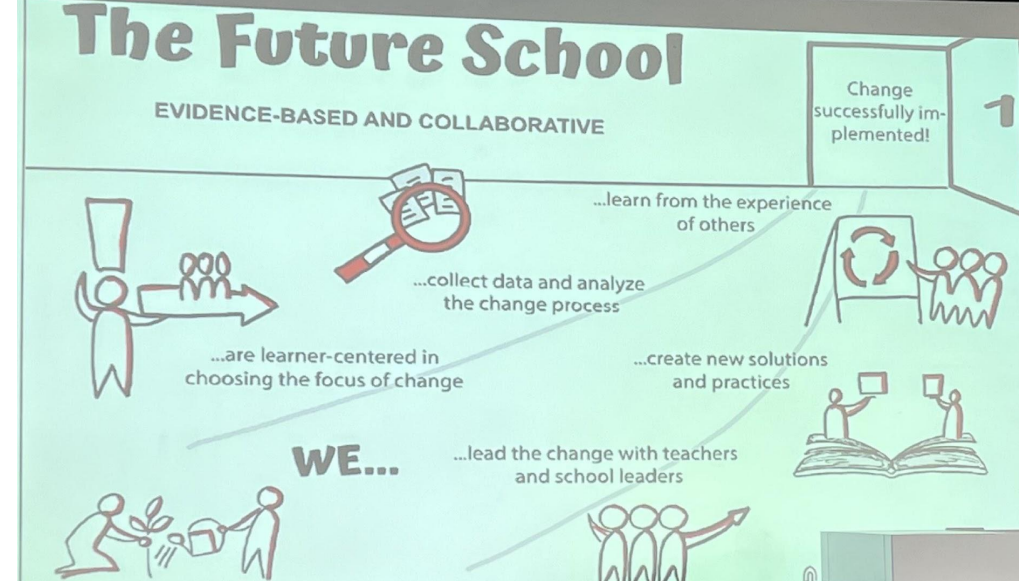
“Učíme žáky, ne předměty.”

- ▶ Velké školy cca 600 a více žáků.
- ▶ Málo zřizovatelů - ale odborníci s praxí ve vedení „školských odborů“
- ▶ Odbřemenění ředitelů - zřizovatel se stará o budovy, energie atd.

- ▶ Ředitel řídí školu
- ▶ Díky velkým školám přítomnost: psychologa, spec. pedagoga, sociálního pedagoga a sdílených a probovaných učitelů.
- ▶ Zástupce = pedagogický leader
- ▶ Pozice Development manažer - zavádění změny
- ▶ Pozice ledera ve vzdělávání - často také mladý začínající pedagog (využití čerstvých vysokoškolských poznatků - přenos do škol)

Strategické plánování na všech úrovních

Vize školy



Vize města/obce

Strategické
plánování
v parku

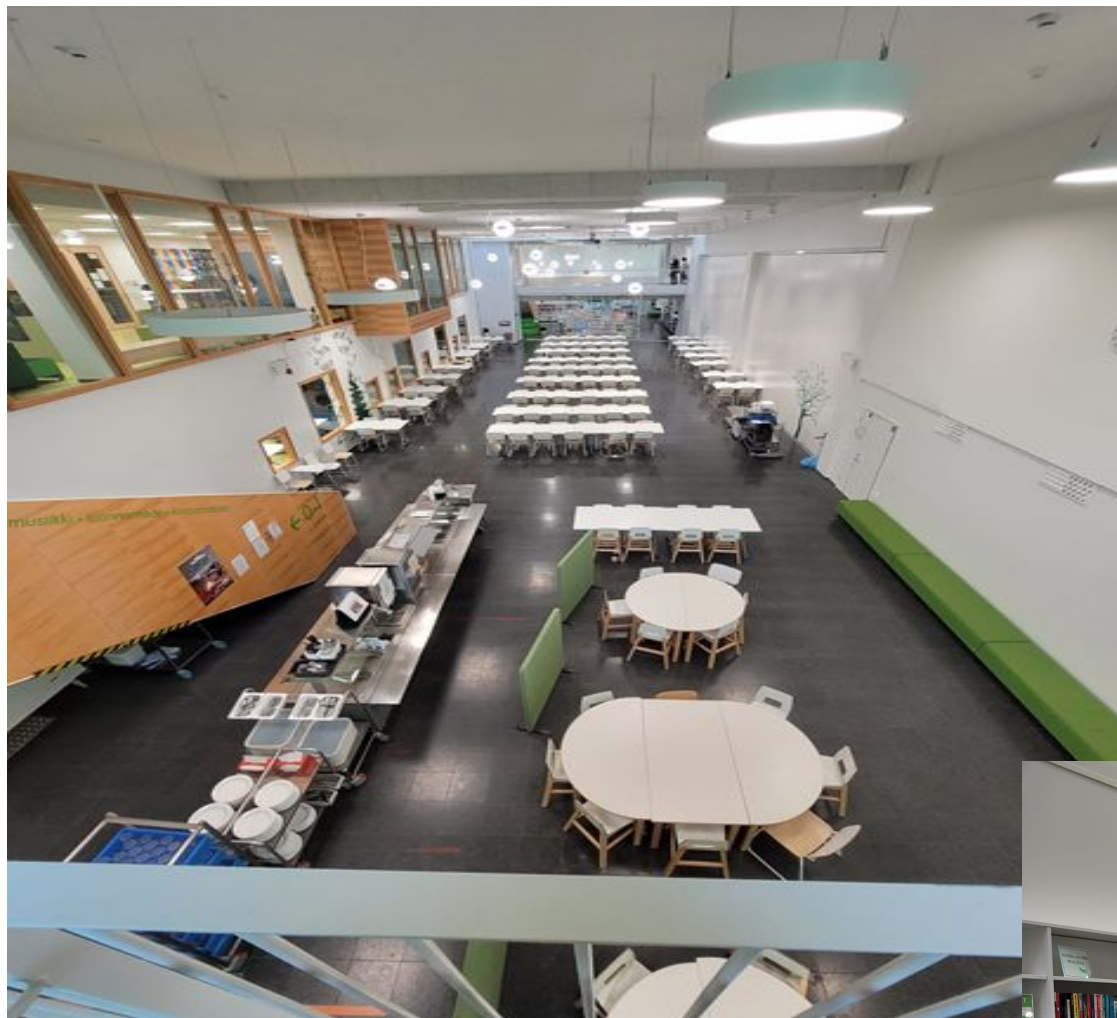








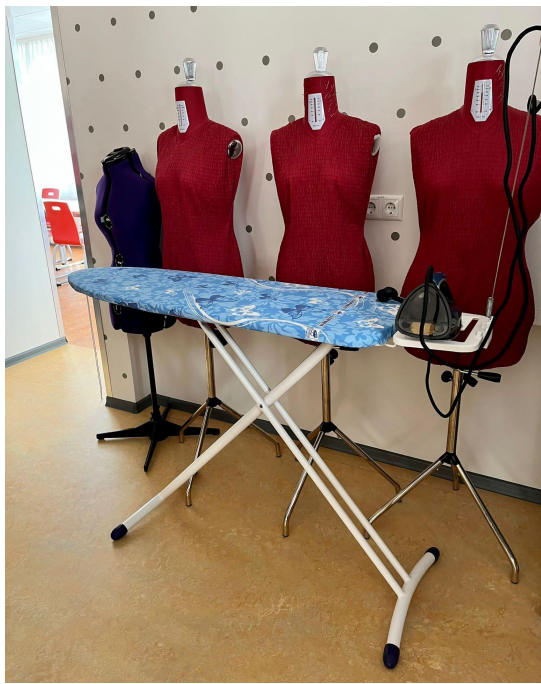
Samoobslužnost v jídelně
Stejný systém všude



Jídelna v otevřeném prostoru

Knihovna v otevřeném prostoru
Přístupná v odpoledních hodinách
na čip



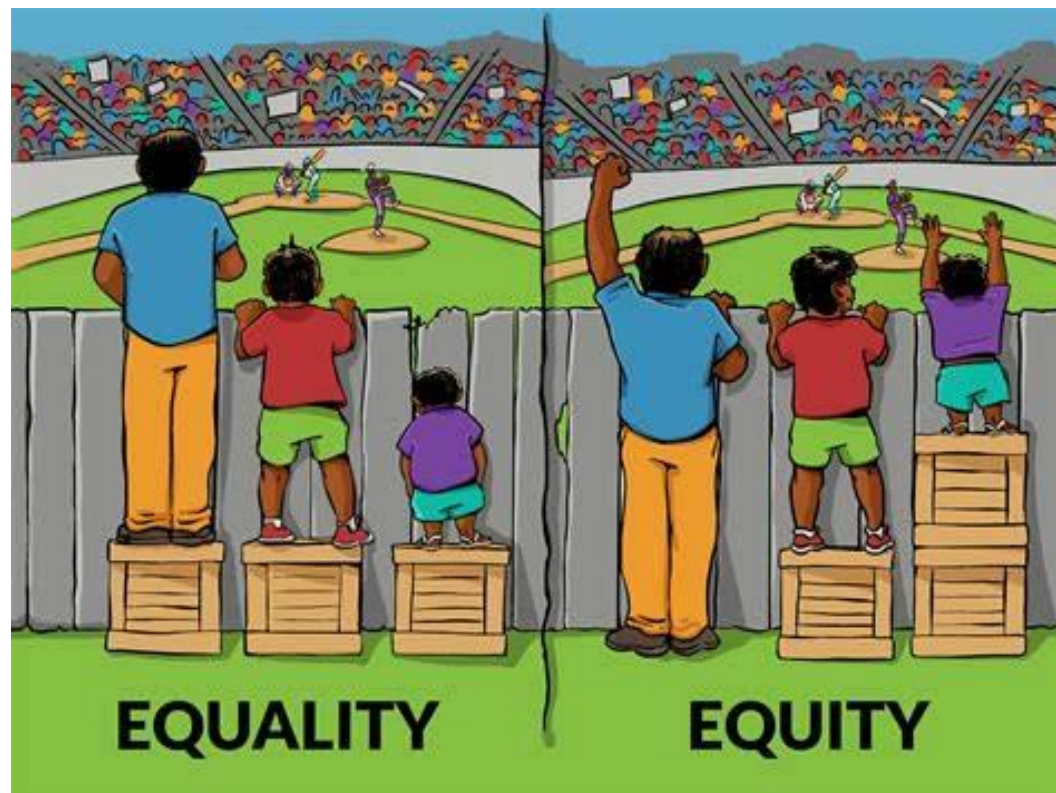




Wellbeing

- ▶ Učitelé, žáci
- ▶ Podpůrné profese: psycholog, spec.ped., soc.ped.
- ▶ Prostředí škol: otevřenost prostoru, variabilita prostoru, relaxační zóny - (jezdící židle s prostorem pro batoh, paravany/nástěnka na kolečkách, rozpojovací třídy, sluchátka, odhlučněná křesílka)
- ▶ Společná sborovna (obývací)
- ▶ Pravidelné schůzky učitelů
- ▶ Přestávky venku (za každého počasí)
- ▶ Ticho
- ▶ Socioemoční učení
- ▶ Program KiVa - preventivní program proti šikaně

Inkluze



- ▶ Chceme to nejlepší pro každého žáka.
- ▶ Dítě ve středu zájmu.
- ▶ Oddělování a spojování dětí dle jejich potřeb.
- ▶ Existence speciálních tříd a speciálních škol.



Veřejná konzultace

1. Kolo pro jednotlivce do 23. 10. 2023

- formou online dotazníku s cílem zmapovat silné stránky a rizika předložených variant řešení

2. Kolo pro organizace do 4. 12. 2023

Vznik **instituce místní školské správy**, která „odbřemenění“ ředitele

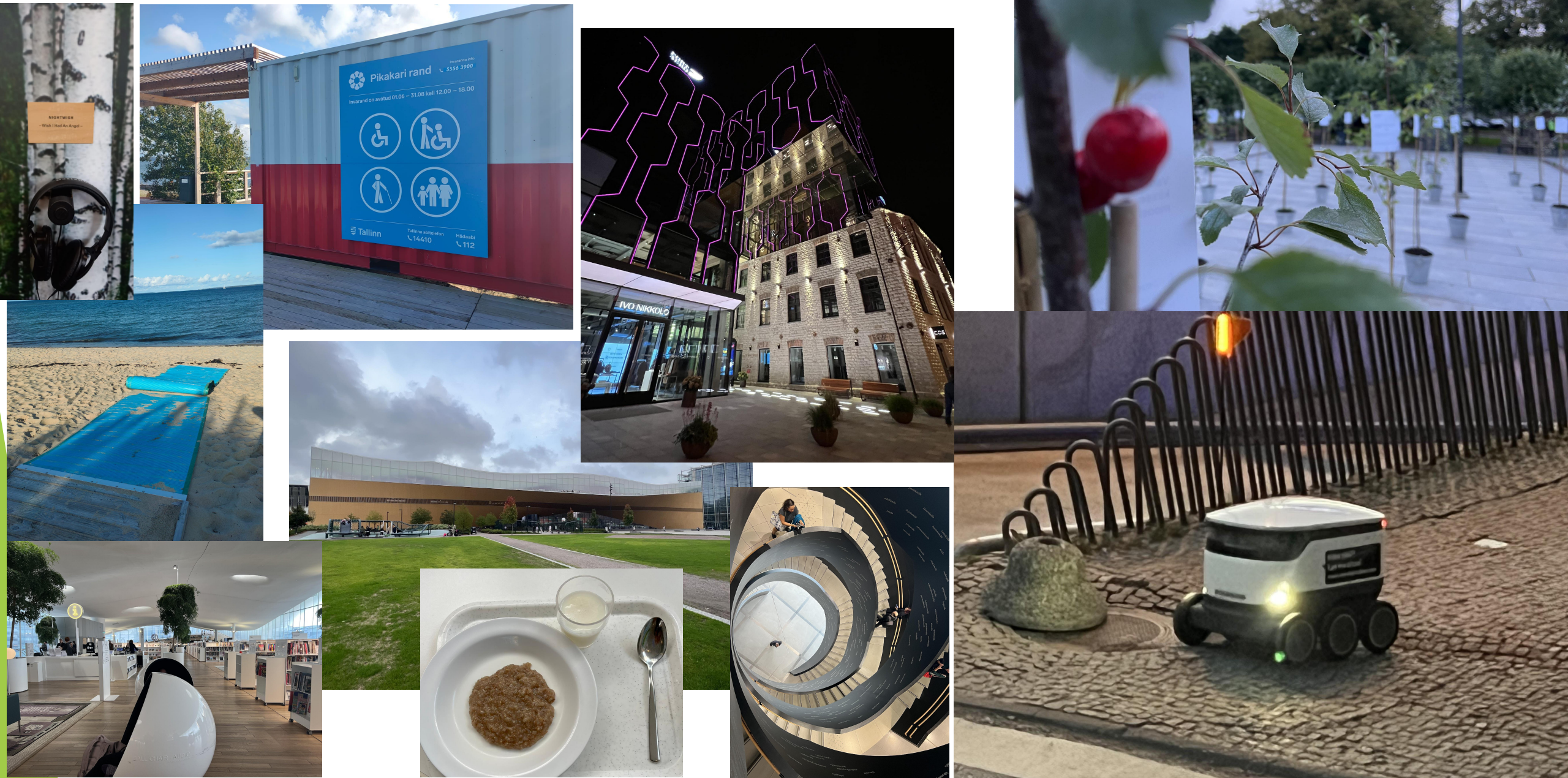
Bude vykonávat:

- správu majetku (provoz budov, investiční projekty, opravy, úklid)
- správa IT / účetnictví (mzdové, ostatní) / personalistika
- management provozu školních jídelen, tělocvičen, hřišť
- agenda dotací a projektů včetně vzdělávacích
- agenda nájmu , administrace veřejných zakázek; právní servis
- rozpočtování a monitoring čerpání rozpočtu; povinné výkaznictví a statistika
- vytváření povinných směrnic apod. (BOZP)
- nábor nepedagogických zaměstnanců školy

Veřejná konzultace

- *varianty návrhu vzniku samostatné právnické osoby*
- *jedná se o cca 20 osob (odborníci), které budou nejen poskytovat „administrativní zázemí školám“ (na území pro cca 5 tis. žáků), ale budou také podporovat ředitele v pedagogickém vedení školy*
- *po více než 2 letém shromažďování dat, studií, výpočtů sociálního i ekonomického dopadu*
- *1) zřízené a řízené z MŠMT*
- *2) zřízené a řízené ORP*
- *3) zřízené a řízené obcemi, které se na tom dohodnou (i např. Svazkem obcí)*

Dopad do komunity/ společnosti



MAP

- ▶ Posílení vztahu zřizovatel + ředitel.
- ▶ Edukace zřizovatelů - posílení zájmu o školy.
- ▶ Zapojit PdF UPOL.
- ▶ Podpořit vznik profesně učitelských skupin.
- ▶ Práce s daty.
- ▶ Budování kultury důvěry v ředitele, v učitele, ve vzdělávání.
- ▶ Najít lektora, který učí, jak se učit.
- ▶ Připomínkovat návrh Partnerství 2030+
<https://partnerstvi2030.cz/verejna-konzultace/>
- ▶ Pozvání na workshop **Role zřizovatele ve vzdělávání**

Okruhy:

Jaké všechny role by dnes měla naplňovat škola?

Jak vypadá kvalitní výuka, k čemu směřovat?

Jak může zřizovatel účinně pomáhat své škole a podporovat ji?

Jak ideálně komunikovat s ředitelem (jak si vykolíkovat hřiště a jak nastavit komunikační mechanismy)?

18.10. Bludov nebo 19.10. Postřelmov 8:00 – 12:00 hod.

1. Jak a k čemu směřovat a podporovat naši školu? Aneb o čem by měla být škola a jak na tom spolupracovat s jejím vedením.
2. Systém hodnocení a odměňování ředitelů.
3. Konkurzy na ředitele – jak vybrat toho nejlepšího